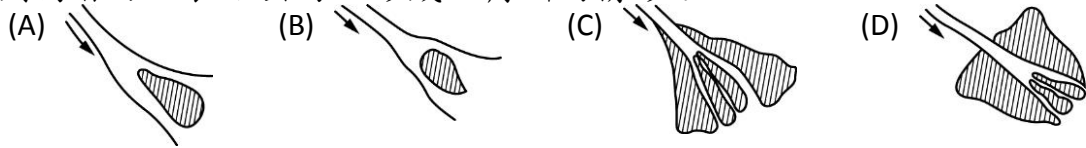


1-20 題/3 分；21-30 題/4 分

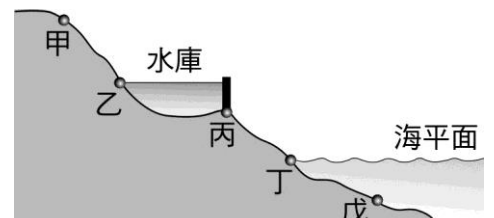
- () 1. 在水循環的過程中，水氣凝結成液態水主要發生在哪一個階段？(A)降雨(B)蒸發(C)降雪(D)成雲
- () 2. 引發水循環過程的主要能量來源，你認為是來自何處？(A)太陽(B)月亮(C)地球內部(D)人類
- () 3. 下列臺灣地質景觀與地質作用的對應關係，何者錯誤？(A)綠島的海蝕洞——海浪的侵蝕作用(B)屏東的風吹砂——風的搬運沉積作用(C)新店的U型谷——河流的搬運作用(D)東北角野柳的風稜石——風的侵蝕作用
- () 4. 下列何者不屬於河流的侵蝕作用？(A)常使河流上游岩層裸露，呈現V型峽谷(B)河流中游加寬(C)河流下游充滿鵝卵石或細砂(D)瀑布愈來愈向後退
- () 5. 地質學家長期觀察秀姑巒溪，發現秀姑巒溪中、下游河谷有逐漸加寬的現象，造成此現象的主要原因為下列何者？(A)板塊張裂(B)人為泛舟(C)海浪沖蝕(D)河流的側向侵蝕
- () 6. 下列何者可以表示出海口形成三角洲的情形？



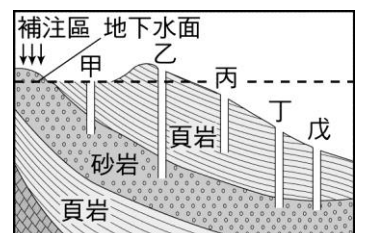
- () 7. 太魯閣國家公園以陡峭的峽谷聞名，此峽谷形成的主要原因是下列哪一個？(A)河流向下侵蝕岩層(B)地震引起岩層崩塌(C)冰川移動使得岩層被切割(D)岩層被海流侵蝕與波浪沖刷
- () 8. 土壤中的鐵經過漫長的作用，產生紅褐色的氧化鐵。我們若在野外看到紅褐色的厚層土壤，可以推知此地的何種地質作用十分旺盛？(A)侵蝕作用(B)風化作用(C)沉積作用(D)搬運作用
- () 9. 使地球表面漸漸趨於平緩的主要作用力為何？(A)火山爆發(B)斷層活動(C)侵蝕作用(D)板塊擠壓
- () 10. 有關臺灣水資源的敘述，下列何者正確？(A)降「雨」量充足，所以沒有缺水危機(B)降雨集中在某些月分，因此枯水期明顯，常有缺水危機(C)因海洋水量豐沛，所以水資源充足，沒有缺水危機(D)地下水水量很多，所以超抽也無妨
- () 11. 下列關於海岸線平衡的敘述，哪些正確？(甲)河道平衡的破壞也可能同時破壞海岸線的平衡；(乙)地殼隆起時，海岸線會向海的方向移動；(丙)海岸線向海的方向移動，導致海埔新生地的誕生；(丁)外傘頂洲的形成，表示沿岸流帶來沉積物較多；(戊)在河流中下游興建水庫或攔砂壩對沿海地區的海岸線沒有影響。(A)甲乙丙(B)甲乙丁(C)甲乙丙丁(D)甲乙丙丁戊

◎右圖為河流自上游(至)出海口之地形剖面圖，試依圖示回答下列 12.~14. 題：

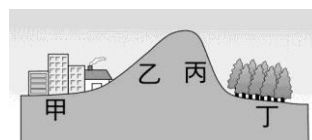
- () 12. 尚未建築水庫之前，河流的侵蝕基準面是位於：(A)甲(B)乙(C)丙(D)丁
- () 13. 蓋水庫前後均會受到河水侵蝕的地點為何處？(A)甲乙(B)乙丙(C)丙丁(D)丁戊
- () 14. 蓋水庫後，何處泥沙的沉積量最大？(A)甲乙(B)乙丙(C)丙丁(D)丁戊



- () 15. 右圖為某地地下水的分布情形，在圖中五口井中，可以自動湧流而出的井口為何？(A)甲乙丙(B)丙丁戊(C)甲乙戊(D)丁戊



- () 16. 如右圖所示，若不考慮岩性差異，在甲、乙、丙、丁四



地分別掘井，則何處較易抽取到地下水？(A)甲(B)乙(C)丙(D)丁

- ()17. 目前地球上最大的淡水水體為下列何者？ (A)海水 (B)冰川 (C)地下水 (D)河流和湖泊的水
- ()18. 下列有關地下水的敘述，何者正確？ (A)地下水面與河川、湖泊水面兩者有相關性 (B)地下水流動快，大量抽取，可以立刻補充，不虞匱乏 (C)雨季時地下水水面會上升，而地勢高處，地下水水面通常較低 (D)地下水水面一定是水平面
- ()19. 關於花崗岩的組成礦物與應用，下列敘述何者錯誤？ (A)雲母成薄片狀，為極佳絕緣體 (B)結晶明顯且透明的石英，一般稱為水晶 (C)石英砂變成的黏土礦物，是燒製陶瓷的主要原料 (D)肉紅色的結晶顆粒為長石，是地殼中含量最多的礦物
- ()20. 下列有關岩石的敘述，何者正確？(A)變質岩是因為岩石在地殼深處，受到高溫高壓的影響，熔化後，再冷卻形成的一種岩石(B)三大岩石中，含量最少的是火成岩(C)板岩是屬於岩漿快速冷卻的火成岩 (D)大理岩是一種由石灰岩變質而來的變質岩

- ()21. 沉積岩中的砂岩、礫岩和頁岩是由碎屑沉積物組成，若依其組成的沉積物顆粒大小順序排列，下列何者正確？(A)礫岩、砂岩、頁岩(B)礫岩、頁岩、砂岩 (C)砂岩、礫岩、頁岩(D)砂岩、頁岩、礫岩

- ()22. 河流所造成的曲流如右圖所示，試問哪些地點侵蝕作用較大？



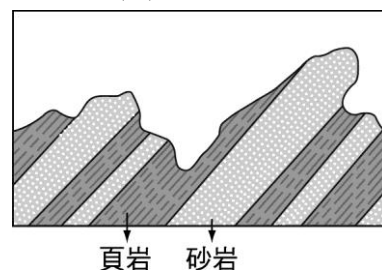
- (A)甲、乙(B)丙、丁 (C)甲、丙 (D)乙、丁

- ()23. 鶯歌的陶瓷聞名中外，燒製陶瓷的主要原料為黏土礦物。請問是哪一種礦物形成的呢？ (A)石英 (B)長石 (C)方解石 (D)雲母
- ()24. 下列哪種岩石容易與酸反應產生氣體，因此不適合用於廁所的建材？(A)玄武岩(B)礫岩(C)大理岩 (D)安山岩
- ()25. 右表為物體甲、乙、丙與 a、b、c 三種礦物的硬度試驗結果，打○表示物體能在礦物畫出刻痕，打×則否。試由此表可知 a、b、c 三種礦物，何者硬度最大？ (A) a (B) b (C) c (D)無法判斷

	a	b	c
甲	○	○	○
乙	×	×	×
丙	○	×	○

- ()26. 偉丞在登山健行途中，發現一顆鑲嵌有貝殼化石的岩石，試問這顆岩石應屬於下列哪一種類？ (A)火成岩 (B)沉積岩 (C)變質岩 (D)隕石

- ()27. 右圖中，砂岩層形成尖銳突出的山脊，而頁岩層形成低窪的山谷，下列何者為造成此現象的主要原因？ (A)板塊的碰撞將地表擠成波浪狀 (B)砂岩與頁岩抗風化和侵蝕的能力不同 (C)構成砂岩和頁岩的組成物質黏性不同 (D)砂岩受侵蝕的時間較頁岩受侵蝕的時間短



- ()28. 下列的搬運作用力中，何者搬運的物質顆粒大小較接近？ (A)冰川(B)土石流(C)河流(D)風
- ()29. 在河流的侵蝕基準面之上和之下，分別主要發生什麼作用？(A)都是侵蝕作用(B)都是沉積作用(C)侵蝕作用、沉積作用 (D)沉積作用、侵蝕作用
- ()30. 有關於河床上濫採砂石所造成的影響，下列何者正確？ (A)上游河床的橋墩會裸露 (B)下游地層下陷，海水倒灌 (C)水流流速減緩，上游沉積速率加快 (D)上游水庫淤積，減短水庫壽命