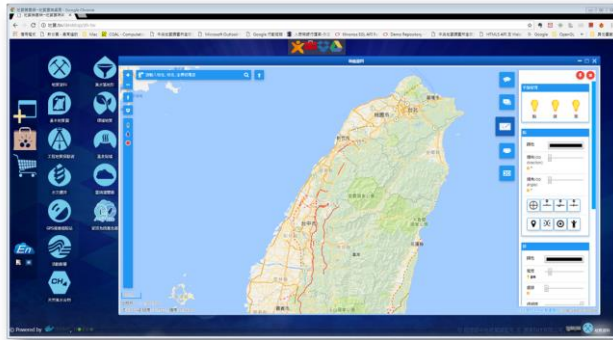


新北地理課程中心 106 學年度研習成效表

上課主題	主題三：從美妝品到土壤液化— 生活中的地質哲學與地質雲建構生活化的應用	時間與	106/9/27																																
		地點	地理 GIS 教室																																
講師	邵屏華、陳家生老師（經濟部中央地質調查所）																																		
課程屬性	種子教師研習																																		
學習目標	1. 地質與生活。 2. 地質雲的運用。																																		
研習內容	<ol style="list-style-type: none"> 1. 絹雲母與化妝品、什麼是海底泥 2. 噴砂、噴泥、土壤液化 3. 地質調查 <div style="display: flex; justify-content: space-around; align-items: flex-start;"> <div style="text-align: center;">  </div> <div style="text-align: center;">  </div> <div style="text-align: center;">  </div> </div> <ol style="list-style-type: none"> 4. 「有效」的資料—資源在哪？ 5. 地質、災害、工程與災害判識： 地質是現象（狀態），災害不是地質的錯。 6. 不止看見臺灣—食衣住行你都會遇到 食—污染、重金屬、關渡米倉砵事件 衣—機能型服飾 住—順向坡、斷層、地質敏感區 行—公共工程建設 7. 談談地理資訊系統 8. 資料庫—用電腦來幫忙 <div style="display: flex; justify-content: space-around; align-items: flex-start; margin-top: 20px;"> <div style="text-align: center;">  <table border="1" style="font-size: small; border-collapse: collapse; width: 100%;"> <thead> <tr> <th>縣/市</th> <th>鄉、鎮、區</th> <th>面積</th> <th>人口數</th> </tr> </thead> <tbody> <tr><td>E 高雄</td><td>04 楠梓區</td><td>27,896,506.42</td><td></td></tr> <tr><td>E 高雄</td><td>02 鼓山區</td><td>21,995,965.56</td><td></td></tr> <tr><td>E 高雄</td><td>01 鹽埕區</td><td>1,677,093.73</td><td></td></tr> <tr><td>E 高雄</td><td>07 前金區</td><td>1,964,743.04</td><td></td></tr> <tr><td>E 高雄</td><td>06 新興區</td><td>2,544,119.02</td><td></td></tr> <tr><td>E 高雄</td><td>08 苓雅區</td><td>8,454,186.18</td><td></td></tr> <tr><td>E 高雄</td><td>09 前鎮區</td><td>21,099,650.65</td><td></td></tr> </tbody> </table> </div> <div style="text-align: center;">  </div> <div style="text-align: center;">  </div> </div>			縣/市	鄉、鎮、區	面積	人口數	E 高雄	04 楠梓區	27,896,506.42		E 高雄	02 鼓山區	21,995,965.56		E 高雄	01 鹽埕區	1,677,093.73		E 高雄	07 前金區	1,964,743.04		E 高雄	06 新興區	2,544,119.02		E 高雄	08 苓雅區	8,454,186.18		E 高雄	09 前鎮區	21,099,650.65	
縣/市	鄉、鎮、區	面積	人口數																																
E 高雄	04 楠梓區	27,896,506.42																																	
E 高雄	02 鼓山區	21,995,965.56																																	
E 高雄	01 鹽埕區	1,677,093.73																																	
E 高雄	07 前金區	1,964,743.04																																	
E 高雄	06 新興區	2,544,119.02																																	
E 高雄	08 苓雅區	8,454,186.18																																	
E 高雄	09 前鎮區	21,099,650.65																																	

8. 土壤液化圖臺之地質雲 PaaS

9. <http://地質.tw/>



- ▶ 免費、免申請、免下載
- ▶ 介接圖臺服務即可使用
- ▶ 電子地圖免費服務供應
- ▶ 任何領域空間資料皆能使用

Capabilities	Products	ESRI-GIS	ESRI-Server	地質雲PaaS
Create Web Site		✗	✓	 免費
Web Editing		✓	✓	
Geoprocessing		✓	✓	
Spatial Analyst		✓	✗	
3D Analyst		✗	✗	
Real-time data		✗	✗	
Advanced Geoprocessing		✗	✗	
Investment costs		US\$32,000	US\$80,000	US \$0

10. 主題案例：環境地質影響住居環境

11. 弄清地質作用，預防工程災害

11. 地質調查研究成果與法

令（地質法）

- ▶ 順向坡，開發別去**砍坡腳**
- ▶ 土壤液化，**做好基礎，打好基樁**
- ▶ 工法**按規定施作**
- ▶ 地質資料**調查清楚**（地質法）



▶ 搞清楚我們**住**在哪裡？建築物**蓋**在哪裡？



12. 地質鑽探

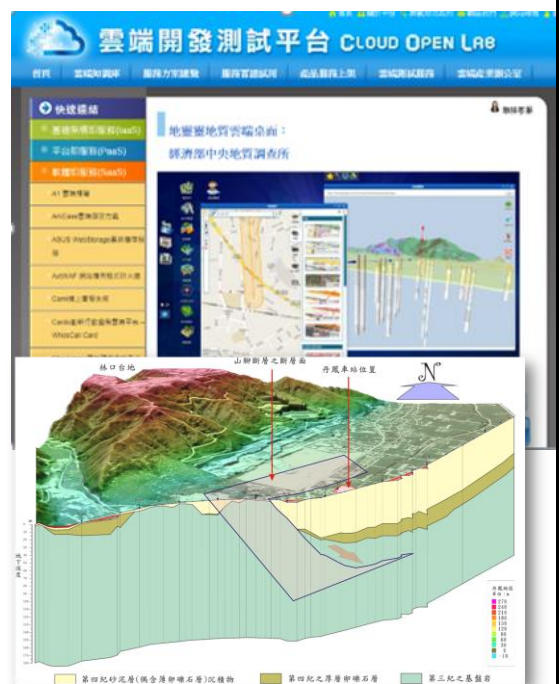
13. 地質資訊系統的公共資源

14. 地質資訊雲端化成果：

- . 地質雲端桌面概念及開（SaaS）
www.geologycloud.tw ；
- . 地質.tw ； <http://地質雲.tw>
- . 地靈靈地質騰雲系
- . 統一地質騰雲串流開發平台（PaaS）
- . 土壤液化潛勢查詢服務
- . 手持式裝置：
- . 地靈靈 App
- . 地靈靈地質羅盤 App

15. 案例研析

機場捷運新莊丹鳳車站山腳斷層探查
桃園八德地區工程地質的潛在隱憂
桃園大金山別墅區湖口斷層潛在問題



16. 地質雲—土壤液化潛勢查詢服務.

17. 看地質雲可以再幫你做些什麼？

<http://地質.tw/>?

<http://地質雲.tw/?>

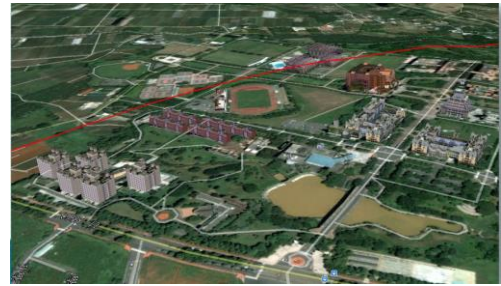
<http://geologycloud.tw/?>

<http://地質.tw/?活動斷層>

<http://地質.tw/?活動斷層資料>

18. 如何趨吉避凶？分享嘉義中正大學
瞭解它、避開它、與它和平共存

把命令列當網址列來用



研習相片

